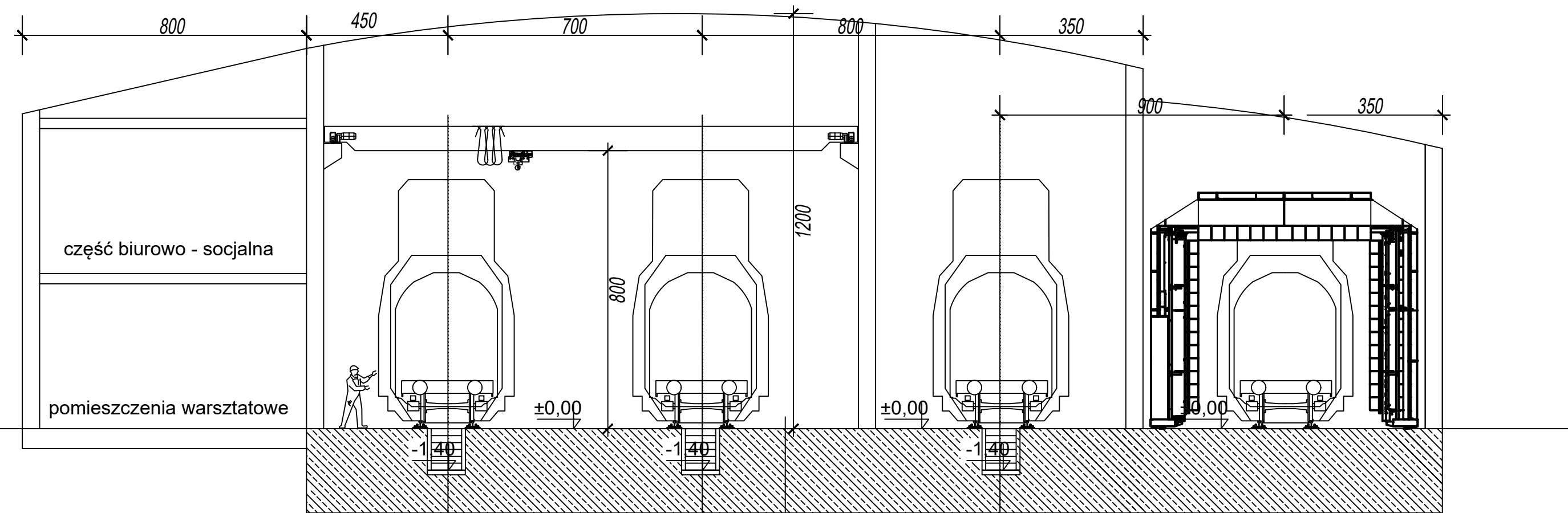


# przekrój hali A - A



posadzka poliuretanowa Sikafloor 20 N - Pur Cem  
o wysokiej odporności mechanicznej, chemicznej, termicznej  
antypoślizgowa

Posadzka betonowa C35/45 gr. 30,0cm

warstwa filtracyjno ochronna gr. 20,0cm  
z mieszanki kruszywa łamanego frakcji 0,0-50,0mm

Zamawiający:



Województwo Podkarpackie  
al. Łukasza Cieplińskiego 4  
35-010 Rzeszów



Gmina Miasto Rzeszów  
Rynek 1  
35-064 Rzeszów



**PKP POLSKIE LINIE KOLEJOWE S.A.**

PKP Polskie Linie Kolejowe S.A.  
ul. Targowa 74  
03-734 Warszawa

Wykonawca - Konsorcjum Firm:

**Multiconsult**

Lider:  
Multiconsult Polska Sp. z o.o.  
ul. Bonifraterska 17  
00-203 Warszawa



"CONSEKO - SAFEGE" S.A.

Członek Konsorcjum:  
CONSEKO-SAFEAGE S.A.  
ul. Wiedeńska 114  
30-147 Kraków

Nazwa dokumentacji:

Studium Wykonalności - Budowa Podmiejskiej Kolei Aglomeracyjnej - PKA

Nr etapu:

Etap III - Analiza techniczna wszystkich wariantów inwestycyjnych  
projektu wraz z oszacowaniem kosztów

Nazwa obiektu

Branża kubaturowe  
Hala technologiczna

Tytuł rysunku:

Przekrój poprzeczny

| Funkcja                            | Imię i nazwisko                   | Specjalność | Nr uprawnień budowlanych       | Podpis        |
|------------------------------------|-----------------------------------|-------------|--------------------------------|---------------|
| Projektant                         |                                   |             |                                |               |
| Sprawdzający                       |                                   |             |                                |               |
| Opracował                          |                                   |             |                                |               |
| Numer umowy:<br>OR-IV.272.1.3.2016 | Data opracowania:<br>luty 2017 r. | Skala:      | Numer rysunku:<br>4478-E3-HT-1 | Rewizja:<br>3 |